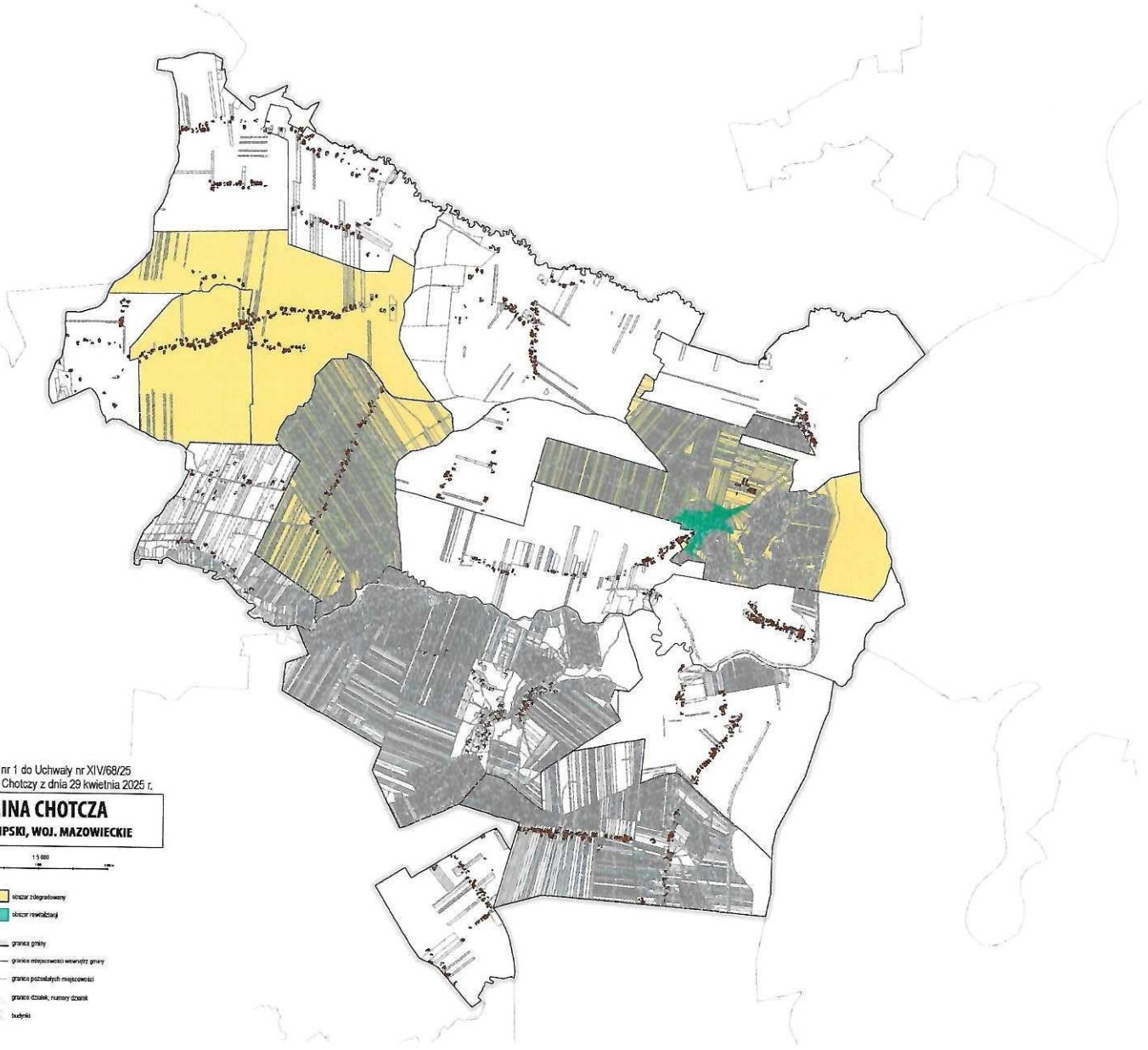


Załącznik nr 1 do Uchwały nr XIV/68/25  
Rady Gminy w Chotczy z dnia 29 kwietnia 2025 r.

**GMINA CHOTCZA**  
POWIAT LIPSKI, WOJ. MAZOWIECKIE

1:5 000

-  obszar zdegradowany
-  obszar rewitalizacji
-  granice gminy
-  granice miejscowości wewnątrz gminy
-  granice pozostałych miejscowości
-  granice działek, numery działek
-  budynki



PRZEWODNICZĄCY  
Rady Gminy  
*Przemysław Zawolski*  
Przemysław Zawolski